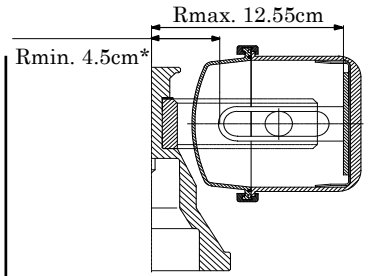
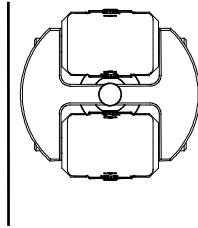
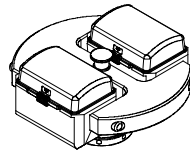


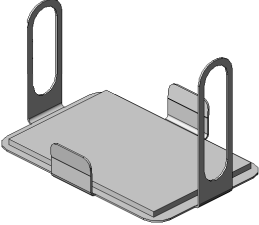
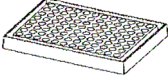
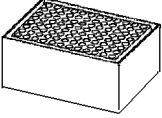
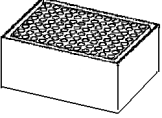
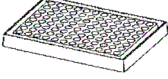
スイングロータ Swing Rotor R5S4

最高回転速度:
Max. Speed 4,700rpm
最高遠心加速度:
Max. R.C.F. 3,100×g
マイクロプレート最大寸法
Max. dimensions of microplate 128 (W) × 86 (D) × 90 (H) mm



*:ディープウェルプレート 2 枚の場合
*:Rmin. is 4.5 cm when you use two deep well plates.

アダプタ・チューブ・ボトル一覧表 Summary of Adapters, Tubes, Bottles

アダプタ Adapters 品名・材質 Name・Material	マイクロプレート Microplate 品名・Part No.・寸法・実容量・材質 Name・Part No.・Size・Actual capacity・Material (mm)	最高回転速度 Max. Speed (遠心加速度) (Max. R.C.F)
 <p>MP アダプタ adapter (2 個組 pcs.) 標準付属品 Standard accessory ステンレス合金 Stainless alloy ニトリルゴム Nitrile rubber</p>	 <p>マイクロプレート Microplate (市販品) (Marketed) 128 × 86 × 14 — PP</p>	4,700rpm (3,100xg)
	 <p>ディープウェルプレート Deep well plate (市販品) (Marketed) 128 × 86 × 43 — PP</p>	4,700rpm (3,100xg)
	 <p>フィルタ付ディープウェルプレート Deep well plate with filter (市販品) (Marketed) 128 × 86 × 74 — PP</p>	4,700rpm (3,100xg)
	 <p>PCR 用 96 穴マイクロプレート (V底) 96-hpl microplate for PCR (V-bottom)*1 (市販品) (Marketed) 128 × 86 × 14 0.2ml PP</p>	4,700rpm (3,100xg)

*1. 別途下記に示す CLP 社製 0.2ml Tube Rack が必要です(付属の蓋は外して遠心してください)。
販売元：フナコシ(株) TEL：03-5684-1615、商品コード：3510.A、3010.B、3510.G、3510.Y

*1. The 0.2 ml tube racks manufactured by Continental Laboratory Products Inc. are required.
(Remove the lid before centrifugation.)

- ※: 市販品のマイクロプレート等は、メーカー指定の許容回転速度または許容遠心加速度以下で使用してください。許容値を超えて使用するとマイクロプレート等が破損する場合があります。
- ※: When using microplates etc. on the market, perform operation under the allowable speed or the allowable RCF specified by the manufacturer and do not use any microplates etc. whose allowable speed or RCF is not specified. Otherwise the microplates etc. may be broken during operation.